



eldes

EWS3

БЕСПРОВОДНАЯ ВНУТРЕННЯЯ СИРЕНА

Совместимо с системами:

- ESIM264 v7.14.07 и выше.
- ESIM364 v02.06.09 и выше.
- ESIM384 все версии.
- EPIR2 v01.01.12 и выше.
- EPIR3 все версии.
- PITBULL ALARM все версии.
- PITBULL ALARM PRO все версии.

Основные функции:

- Индикация тревоги при помощи двух встроенных динамиков.
- Визуальная индикация тревоги при помощи встроенных LED индикаторов. Взлом/нарушение 24 ч. зоны/тревога тампера и пожарная тревога указывается разными цветами индикаторов.
- 2 тампера: для детекции несанкционированного вскрытия корпуса и для детекции отрыва устройства от стены.
- Встроенный температурный датчик.

EWS3 - беспроводное внутреннее устройство со встроенными динамиками и LED индикаторами, предназначенное для работы с охранными системами ELDES. Устройство оповещает пользователя о тревоге звуковыми сигналами и при помощи LED индикаторов. Также устройство оповещает пользователя о постановке/снятии с охраны звуковыми сигналами (при включенной функции Звонка). При взломе, нарушении 24 ч. зоны или тампера, EWS3 активирует динамики, а синий LED индикатор будет мигать. В случае пожарной тревоги - мигает красный индикатор (чтобы использовать данные функции, параметры EWS3 LED при тревоге и EWS3 LED при пожаре должны быть включены в программном обеспечении *Eldes Configuration Tool* или при помощи клавиатуры EKB2/EKB3/EKB3W/EWBK4). Для использования EWS3, пользователю нужно запрограммировать сирену в охранную систему при помощи SMS сообщения или при помощи программного обеспечения *ELDES Configuration Tool*. При успешном программировании сирены, система добавляет 1 беспроводную зону и 1 беспроводной ПГМ выход. При тревоге, сирена звучит в течение 1 минуты (Максимальная устанавливаемая продолжительность звучания сирены - 6 минут).

Охранные системы ESIM264, EPIR2, EPIR3, PITBULL ALARM и PITBULL ALARM PRO поддерживают до 16 сирен EWS3, в то время как ESIM364 и ESIM384 - до 32 сирен EWS3. Дальность передачи сигнала - 150 метров (в открытых местах).

ПРИМЕЧАНИЕ: Для полного списка доступных конфигураций и подробной информации о охранной системе ELDES, пожалуйста обратитесь к руководству по монтажу, которое можно скачать на страничке www.eldesalarms.com

1. СОСТАВ УПАКОВКИ

Элемент	Количество
1. EWS3.....	1
2. Батарея типа 1,5V Alkaline AA Type.....	4
3. Руководство пользователя.....	1
4. Винты.....	4

2. ТЕХНИЧЕСКАЯ СПЕЦИФИКАЦИЯ

2.1. Электрические и Технические Характеристики

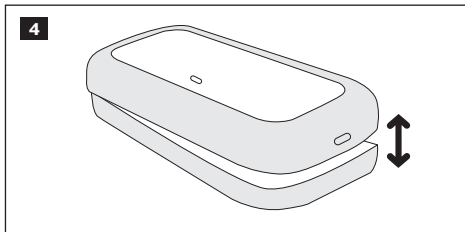
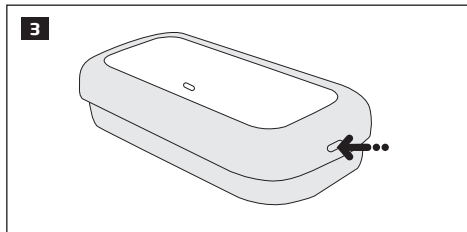
Тип батареи	1,5В Alkaline AA тип LR6 (IEC) / 15A(ANSI/NEDA)
Кол-во батарей	4
Продолжительность работы батареи.....	18 месяцев*
Уровень громкости динамика	~90 дБ на расстоянии 1м
Беспроводной диапазон.....	ISM868/ISM915
Диапазон рабочих температур.....	-5...+55°C
Влажность.....	0-90% RH @ 0... +40 °C (неконденсирующийся)
Габариты	167 x 80 x 34 мм
Дальность прохождения радио сигнала	До 30 м. в помещении; до 150 м. в открытых местах
Совместимость с системами.....	ELDES Wireless

*Показатель может меняться в зависимости от рабочих условий

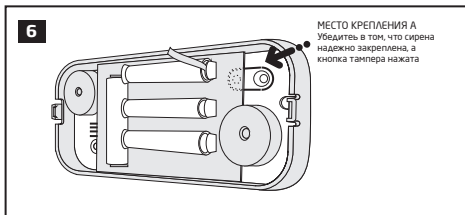
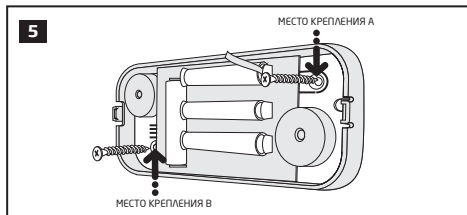
3. УСТАНОВКА

ПРИМЕЧАНИЕ: Перед установкой EWS3 настоятельно рекомендуется ознакомиться с руководством **УСТАНОВКА РАДИОСИСТЕМ И ПРОХОДИМОСТЬ СИГНАЛА**, которое можно скачать на страничке www.eldesalarms.com.

1. Откройте корпус EWS3.



2. После открытия корпуса, закрепите сирену на стене при помощи винтов.



3. При установке EWS3, обратите внимание на следующие комментарии для достижения наилучшего уровня сигнала.



Никогда не устанавливайте EWS3 следующим образом:

- В металлических коробках или контейнерах
- Ближе, чем на 20 см. от металлических покрытий и/или линий электропередач.



Рекомендуется:

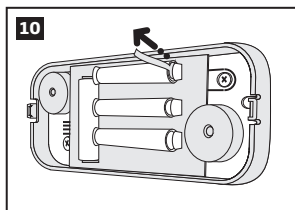
- Повернуть беспроводное устройство лицевой стороной к беспроводной антенне охранной системы ELDES.
- Соблюдать расстояние: от 0,5 до 30 м. в помещении, от 0,5 м. до 150 м. в открытых местах.



Рекомендуется:

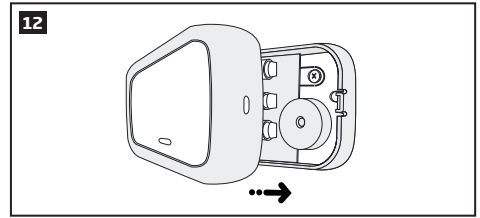
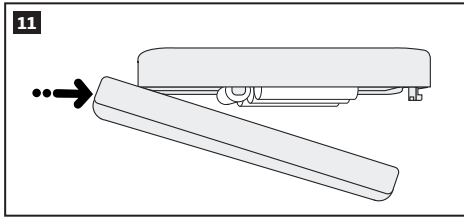
- Повернуть беспроводное устройство лицевой стороной к EPIR3.
- Соблюдать расстояние: от 0,5 до 30 м. в помещении, от 0,5 м. до 150 м. в открытых местах.

4. Вытащите пластиковую пластину, находящуюся между одним из клемм и контактом слота для батарей.

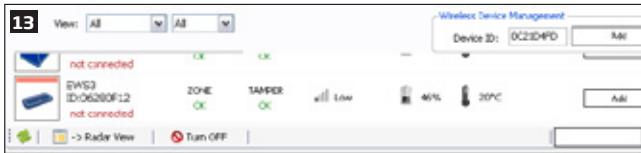


5. Индикатор STATUS начнет мигать, что означает удачную передачу данных.

6. Закройте корпус EWS3, закрыв крышку.



7. Запрограммируйте устройство в охранную систему. Используйте программное обеспечение *ELDES Configuration Tool*. Откройте раздел **РЧ устройства**, и введите 8-значный ID номер беспроводного устройства, указанный на корпусе устройства, и нажмите на кнопку **Добавить**. Устройство также можно запрограммировать отправив соответствующее SMS сообщение. Для более подробной информации, пожалуйста, обратитесь к разделу Помощь в программном обеспечении или к установочному руководству систем ELDES.



8. При удачном программировании, рядом с иконкой EWS3 будет отображаться сообщение **ПОДКЛЮЧЕНО**. При неудачном программировании, переместите EWS3 ближе к охранной системе и повторите попытку.
9. Устройство готово к использованию.

ВНИМАНИЕ: Убедитесь в том, что EWS3 надежно закреплена на стене, а место крепления А, показанное на рисунках 5 и 6 надежно привинчено. В противном случае кнопка тампера на задней стороне устройства не будет корректно функционировать (также см. **4. ЗОНА EWS3, ПГМ ВЫХОД И ТАМПЕР**).

ПРИМЕЧАНИЕ: Если устройство не удается запрограммировать в систему, восстановите заводские параметры устройства и повторите попытку. Для более подробной информации см. пункт **7. ОБНУЛЕНИЕ ПАРАМЕТРОВ**.

4. ЗОНА EWS3, ПГМ ВЫХОД И ТАМПЕР

При удачной привязке EWS3, система добавляет 1 беспроводную мгновенную зону и 1 беспроводной ПГМ выход. Беспроводная зона предназначена для управления тампером EWS3 и для назначения разделов, а ПГМ выход - для управления динамиком сирены.

В случае нарушения тампера, тревога срабатывает независимо от постановки или снятия системы с охраны. Существует 2 способа определения нарушения тампера EWS3:

- **По кнопке тампера.** В EWS3 есть 2 встроенные кнопки тампера, предназначенные для мониторинга состояния корпуса устройства:
 - первый тампер находится на лицевой стороне печатной платы и детектирует несанкционированное вскрытие корпуса (см. рис. 1).
 - второй тампер находится на задней стороне печатной платы и детектирует несанкционированный отрыв EWS3 от стены (см. рис. 1).

Если корпус вскрывается, срабатывает тампер. Данное действие сопровождается тревогой. Пользователь оповещается о тревоге SMS сообщением и/или телефонным звонком. SMS сообщение содержит номер нарушенного тампера.

- **По пропаже беспроводного сигнала.** Пропаж беспроводного сигнала между EWS3 и охранной системой ELDES инициирует тревогу. Система распознает данное событие как тревогу тампера и звонит, или отправляет SMS сообщения на телефонный номер пользователя по умолчанию. SMS сообщение содержит модель беспроводного устройства, беспроводной ID код и имя тампера. Пользователь также получит SMS оповещение, как только беспроводной сигнал восстановится.

ВНИМАНИЕ: Тампер не сработает при отключенной беспроводной зоне.

5. ТЕМПЕРАТУРНЫЙ ДАТЧИК

В устройстве есть встроенный температурный датчик, позволяющий измерять температуру окружающего помещения EWS3. При использовании охранной системы EPIR3, вы можете установить Минимальные и Максимальные пределы температуры, варьирующиеся с -25°C to +55°C. При превышении установленных пределов, на указанный телефонный номер пользователя отправляется SMS сообщение. Точность измерения температуры зависит от предельного значения температуры охраняемого помещения, которое составляет +5°C. Погрешность измерений температуры +/-1°C при температуре выше +5°C и +/-2°C при температуре ниже +5°C.

6. ЗАМЕНА БАТАРЕИ

1. Откройте корпус EWS3.
2. Выньте все 4 старые батареи из слотов для батарей.
3. Установите 4 новые батареи типа 1,5B Alkaline AA согласно полярности клемм определенных слотов. Полярность указана на PCB (печатной плате) устройства.
4. Вставьте батареи в слоты.
5. Батареи заменены.

См. раздел **3. УСТАНОВКА** для более подробной информации.

ВНИМАНИЕ: Разрешается использовать батареи только 1,5B Alkaline AA типа. Устанавливайте только новые, качественные и не просроченные батареи. Не используйте старые батареи вместе с новыми.

ВНИМАНИЕ: Следует вынуть хотя бы одну батарею, если устройство не используется.

ВНИМАНИЕ: Для избежания возгорания или взрыва используйте только разрешенный тип батареи. Всегда соблюдайте полярность. Избавляйтесь от старых батарей только в предназначенных для этого местах. Не подзаряжайте, не разбирайте и не нагревайте старые батареи.

ПРИМЕЧАНИЕ: Если заряд батареи падает ниже 5%, система отправляет SMS сообщение на указанный телефонный номер пользователя.

ПРИМЕЧАНИЕ: За состоянием заряда батарей можно следить в реальном времени при помощи программного обеспечения *ELDES Configuration Tool*.

7. ОБНУЛЕНИЕ ПАРАМЕТРОВ

1. Выньте одну батарею из EWS3.
2. Нажмите и удерживайте кнопку RESET
3. Вставьте вынутую ранее батарею.
4. Продолжайте удерживать кнопку RESET, пока LED индикатор не начнет мигать.
5. Отпустите кнопку RESET.
6. Параметры обнулены.

8. ДОПОЛНИТЕЛЬНАЯ ИНФОРМАЦИЯ

Ограничение ответственности

Покупатель согласен с тем, что система уменьшает риск пожара, ограбления, воровства и др., но не является гарантией или страховкой того, что эти факторы не произойдут, а также не будет потери или уничтожения имущества, не пострадают люди. "ELDES UAB" не берёт на себя ответственность за прямой и не прямой вред или ущерб, а также за не полученный доход во время пользования системой. "ELDES UAB" несёт ответственность в пределах действующего законодательства, но не более стоимости приобретенного продукта. Услуги сетевой связи предоставляемые операторами GSM не связаны с "ELDES UAB", поэтому "ELDES UAB" не берёт на себя ответственность за услуги, зону покрытия и функционирование сети мобильной связи.

Гарантийный срок

На приобретённый товар "ELDES UAB" даёт гарантию 24 месяца. Гарантийный срок начинается со дня покупки продукта. Гарантия действует в том случае, если система использовалась по назначению (придерживаясь всех указаний описанных в руководстве по эксплуатации и в технической спецификации продукта). Датой продажи считается дата чека или другого документа подтверждающего покупку товара. Гарантия не действительна, если система имеет механические повреждения, следы химического воздействия, влаги, коррозии, следы воздействия экстремальной окружающей среды или других форс-мажорных обстоятельств.

Информация по безопасности

Чтобы гарантировать вашу безопасность и безопасность окружающих, прочтите эти правила, и соблюдайте все указания и инструкции по монтажу, указанные в данном руководстве:

- Не использовать систему там, где она может создать помехи или угрозу.
- Не монтировать систему возле медицинских приборов и аппаратуры, если инструкции такой аппаратуры это не разрешают.
- Не использовать систему в местах, где может произойти взрыв.
- Система не защищена от влаги, химических и механических воздействий.
- Не ремонтируйте систему сами.



По директивам WEEE перечёркнутый мусорный ящик с колёсами обозначает, что изделие, неподходящие для употребления, в Евро Союзе надо сдавать на переработку отдельно от остального мусора.

Copyright © "ELDES UAB", 2018. Все права защищены

Запрещается копировать, накапливать или передавать информацию, находящуюся в этом документе, третьим лицам без заранее согласованного письменного согласия "ELDES UAB". "ELDES UAB" оставляет за собой права усовершенствовать или менять любые в документе описанные изделия, а также и сам документ без предупреждения заранее. „ELDES UAB“ декларирует, что данная беспроводная внутренняя сирена EWS3 соответствует основным требованиям директивы 1999/5/EC. Ее декларацию соответствия можно найти на данной страничке www.eldesalarms.com

CE 1383

Изготовлено в Евросоюзе
www.eldesalarms.com