

NUOTOLINIS VARTŲ VALDIKLIS

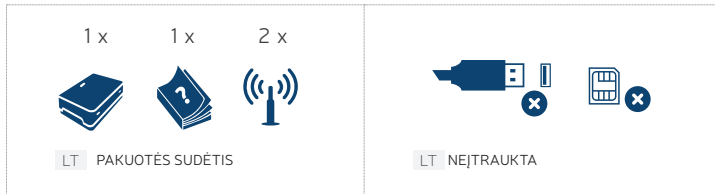
LT

VARTOTOJO VADOVAS v1.0

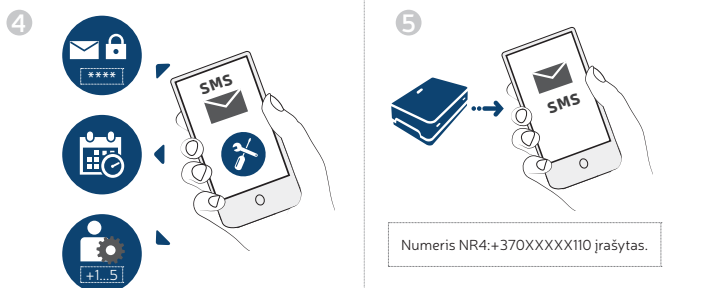
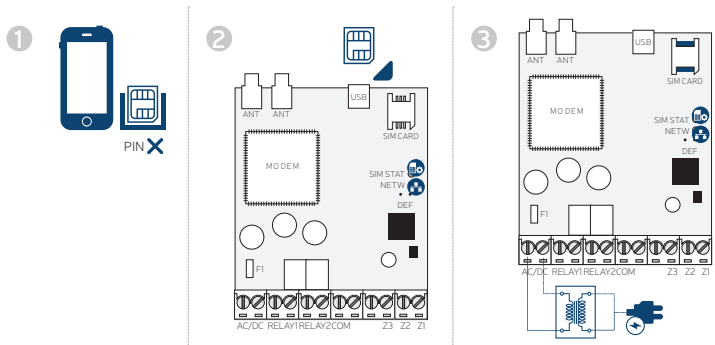
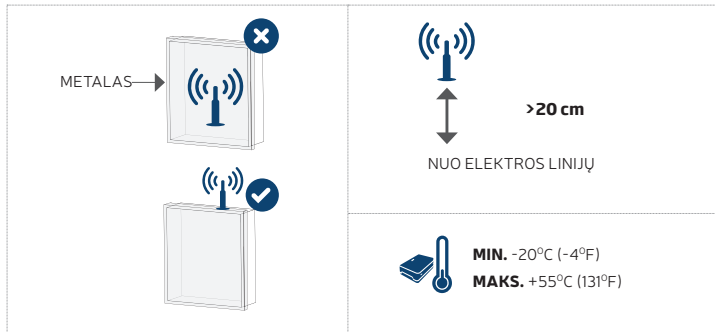
Prieš naudojant programinę įrangą ELDES Configuration Tool, prašom įdėmiai perskaityti šį vartotojo vadovą!

PRODUKTO PAVADINIMAS: NUOTOLINIS VARTŲ VALDIKLIS
GAMINTOJAS: ELDES
MODELIS: ESIM320-4G G1 / ESIM320-4G Q

SISTEMOS NAUDOJIMO PAVYZDŽIAI



LT MONTAVIMAS

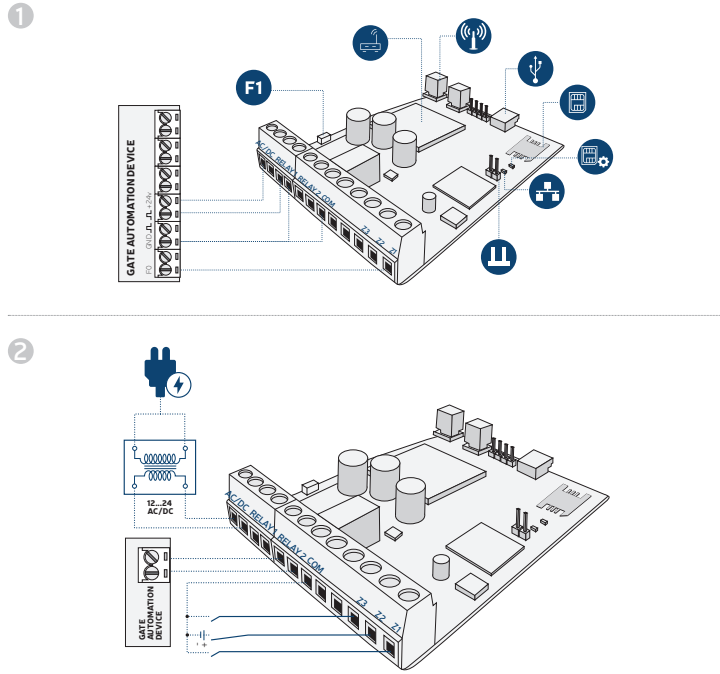


- 1 Įjunkite PIN kodo reikalavimą.
- 2 Įdėkite SIM kortelę į jai skirtą vietą įrenginyje.
- 3 Įjunkite sistemą ir laukite, kol SIM STAT indikatorius įsijiebs ir nurodys SIM kortelės būseną. Kai tik SIM STAT nustos šviesti, šviečiantis NETW indikatorius patvirtins, kad sistema yra sėkmingai prijungta prie reikiamo tinklo.
- 4 Įrašykite administratoriaus telefono numerį (NR 1); nustatykite datą ir laiką; pakeiskite numatytąjį SMS slaptažodį; esant poreikiui pakeiskite sistemos kalbą. Atlikus konfigūraciją, sistema bus paruošta naudojimui.
- 5 Sistemos SMS atsakymo į užklausą pavyzdys.

! Daugiau apie konfigūravimą rasite skyriuje **SMS KONFIGŪRACIJA**.

! Prieš montuodami sistemą, sujunkite ją pagal schemų pavyzdžius ir prijunkite abi antenas.

JUNGIMO SCHEMŲ PAVYZDŽIAI



LT	
Pagrindinių mazgų ir gnybtų paskirtis	
	antenos SMA tipo jungtis (modeliai ESIM320-4G G1 / ESIM320-4G Q turi dvi antenas)
	Mini USB jungtis
	SIM kortelės lizdas ir laikiklis
	ESIM320-4G G1 Modemo dažniai (Global); ESIM320-4G Q Modemo dažniai (EU)
	Raudonas LED indikatorius, indikuojantis SIM kortelės būseną
	Žalias LED indikatorius, indikuojantis GSM signalo stiprumą
	Gamyklinės konfigūracijos atstatymo kontaktai
F1	0.5A saugiklis
AC/DC	Maitinimo kontaktai
RELAY 1-2	Išėjimo C1-C2 kontaktas
COM	Bendras kontaktas
Z1/Z3	„Žemo lygio“ (neigiamas) jėjimo kontaktas
Z2	„Aukšto lygio“ (teigiamas) jėjimo kontaktas

LT	
LED indikatorių paskirtis	
SIM STAT indikatorius	SIM kortelės būseną
NEŠVIEČIA	Neveikia pagrindinis maitinimo šaltinis / sistema sėkmingai prisijungė prie GSM/3G/4G tinklo
Nuolat šviečia	Sistema dar neprijungė prie GSM/3G/4G tinklo / nėra SIM kortelės / įjungta PIN kodo apsauga
NETW indikatorius	Signalų stiprumas
NEŠVIEČIA	Nėra GSM/3G/4G signalo
Mirksi kas 1 sek.	Silpnas
Mirksi keliskart per sek.	Vidutinis
Nuolat šviečia	Puikus
Vartų automatikos elementai	
FO	Gedimų indikavimo išėjimas; atviro kolektoriaus tipas
+24V	Maitinimo šaltinio išėjimas, skirtas papild. įrenginių maitinimui

GND	Bendras kontaktas
	Pulsinis jėgimas

BENDRAS VEIKIMO APRAŠYMAS

PAGRINDINĖS SAVYBĖS:



Paskambinus sistemos ESIM320-4G G1 ar ESIM320-4G Q telefono numeriu, ši patikrina, ar skambinantis vartotojas yra įtrauktas į duomenų bazę. Jei nu skambina vienas iš 5 vartotojų, kurių numeris buvo įrašytas, arba jeigu numeris įtrauktas į 2000 vartotojų duomenų bazę, sistema atmes skambučių ir atidarys vartus. Skambinant iš neįrašyto telefono numerio, sistema jį atmes bei ignoruos tolimesnius skambučius iš šio numerio. Vartų valdiklis suteikia galimybę automatiškai valdyti vartus tvarkaraščių pagalba arba siunčiant SMS žinutę iš administratoriaus numerio.

Prijungus vartų jutiklį prie vieno iš 3 jėgimų, administratorius gali gauti SMS žinutes dėl nepavykusio bandymo atidaryti vartus per nurodytą laikotarpį.

KONFIGŪRACIJOS BŪDAI

NUOTOLINIS KONFIGŪRAVIMAS PER:



ELDES Configuration Tool



ELDES CLOUD SERVICES



• Sistemos konfigūracija per USB laidą. Norint konfigūruoti sistema per USB laidą, vartotojas turi prijungti įrenginį per USB laidą prie kompiuterio ir paleisti įdiegtą programinę įrangą „ELDES Configuration tool“. Norint konfigūruoti įrenginį, jį prijungus USB laidu prie kompiuterio su „ELDES Configuration tool“ programine įranga, nebūtina prijungti išorinio maitinimo, tačiau tokiu atveju įrenginys nefunkcionuos pilnai. Vartotojas galės pasirinkti didžiąją dalį pagrindinių sistemos nustatymų, išskyrus funkcijas, tiesiogiai susijusias su LTE modemu (naudojant šį konfigūracijos būdą, LTE modemas bus išjungtas).



Prieiga prie sistemos konfigūracijos, naudojant „ELDES Configuration Tool“ programinę įrangą, yra apsaugota SMS slaptažodžiu. Gamyklinis SMS slaptažodis yra **0000** (žr. skyrių **SMS KONFIGŪRACIJA**).



• ESIM320-4G G1 ir ESIM320-4G Q modeliai veikia tik naudojant 4G SIM kortele. Išsamesnės informacijos reikalaukite savo paslaugų operatoriaus.
 • Įsitikinkite, kad papildomos paslaugos, kaip **balso paštas, skambučių peradresavimas ir ataskaitos apie praleistus/užimtus skambučius**, yra išjungtos. Išsamiu apie tai, kaip išjungti šias paslaugas, reikalaukite savo paslaugų operatoriaus.
 • Tam, kad sistema veiktų optimaliai, patariame nenaudoti išankstinio papildymo SIM kortelių. Priešingu atveju, esant nepakankamam SIM kortelės sąskaitos likučiui, sistema negalės paskambinti vartotojui arba išsiųsti SMS žinutes.
 • Rekomenduojame naudoti tą patį ryšio operatorių kaip ir pagrindinis sistemos administratorius. Tai užtikrins patikimą bei greičiausių SMS žinutes pristatymą bei skambučių sujungimą.
 • Nors sistemos montavimas priėmimo sudėtingas, tačiau siekdami išvengti galimų sistemos gedimų, tai atlikti rekomenduojame tik asmenims, turintiems minimalias elektrotechnikos ar elektronikos žinias.



• Sistema maitinama tik iš 10-24V 50Hz/60Hz ~500mA maks. kintamos srovės arba 10-24V 500mA maks. nuolatinės srovės maitinimo šaltinio, kuris atitiktų LST EN 60950-1 standarto reikalavimus. Kiekvienas prie sistemos prijungtas susietasis įrenginys (kompiuteris, jutikliai ir pan.) turi atitikti LST EN 60950-1 standarto reikalavimus. Jungiant sistemą prie maitinimo gnybtų, polių sukietimas neturi reikšmės.

TECHNINĖ SPECIFIKACIJA

Maitinimo įtampa	10-24V 50Hz/ 60Hz ~ 500mA maks. / 10-24V 500mA maks.
Vartojama srovė budėjimo režime	Iki 50mA
SIM kortelės tipas	Nano-SIM
ESIM320-4G G1 modemo dažnis	4G(LTE) (28)700/(20)800/(18,19,26,5)850/(8)900/(4)1700/(3)1800/(2)1900/(1)2100/(7)2600 MHz; 3G(UMTS)- (5)850/(8)900/(2)1900/(1)2100 MHz; 2G(GSM) - 850/900/1800/1900 MHz
ESIM320-4G Q modemo dažnis	4G(LTE) (28)700/(20)800/(8)900/(3)1800/(1)2100/(7)2600 MHz; 3G(UMTS)- (8)900/(1)2100 MHz; 2G(GSM) - 850/900/1800/1900 MHz
Išėjimų skaičius	2
Išėjimų tipas	Relinis; NO (normaliai atviras) ar NC (normaliai uždaras) - konfigūruojama
Maksimalios komutuojamos išėjimų reikšmės	24V 50Hz/ 60Hz ~ 0,5A / 24V 1A
„Žemo lygio“ (neigiamų) įėjimų skaičius	2
„Aukšto lygio“ (teigiamų) įėjimų skaičius	1
„Žemo lygio“ (neigiamų) įėjimo leistinos reikšmės	0... 16V -0.8... -0.4mA
„Aukšto lygio“ (teigiamų) įėjimo leistinos reikšmės	5... 50V 0.17... 1.7mA
Numatytasis įėjimų jungimo tipas	NO (normaliai atviras)
Apsaugos klasė	Atitinka IP 20
Matmenys	87x107x29mm
Darbo temperatūros diapazonas	-20...+55 °C
Drėgmė	0-90% RH @ 0...+40°C (0-90% RH @ +32...+104°F) (be kondensacijos)

SMS KONFIGŪRACIJA



Sistema palaiko daugybę funkcijų, kurias galima konfigūruoti naudojant "ELDES Configuration Tool" programinę įrangą ir ELDES Cloud interneto sąsają. Šis skyrius apraia tik pagrindinius konfigūravimo būdus, naudojant SMS žinutes.



!!! Tarpo ar kitų ženklų neturi būti SMS žinutės pradžioje ir pabaigoje. Gavę SMS pranešimą "wrong syntax", pasitikrinkite savo išsiųstą žinutę ir bandykite dar kartą.

- Pakeisti SMS slaptažodį.** Prašom pakeisti gamyklinį SMS slaptažodį (kuris yra 0000) j bet kurį kitą 4-ių skaitmenų slaptažodį (įrenginys neatsakys į jokia SMS užklausas, kol nebūs pakeistas SMS slaptažodis!):
0000 PSW ssss
Reikšmė: ssss – naujas 4-ių skaitmenų SMS slaptažodis.
Pavyzdys: 0000 PSW 2568
- Įrašyti administratoriaus telefono numerį.** Sistema palaiko iki 5 administratoriaus telefono numeriu kurie leidžia valdyti vartus bei konfigūruoti jų nustatymus nemokamu skambučių ir SMS žinute. Įrašius administratoriaus telefono numerį "NR 1", sistema įgalins Jus išsamiau konfigūruoti sistemą SMS žinute. Norėdami tai atlikti, išsiųskite sistemos numeriu šią žemiau pateiktą komandą (draudžiama naudoti įrenginį bei įrašyti administratoriaus telefono numerio!):
sss NRn:4417011XXXX
Reikšmė: ssss – 4-ių skaitmenų SMS slaptažodis; n – administratoriaus numerio vieta, intervalas – [1.. 5].
Pavyzdys: 2568 NR1:37061XXXX



+37061XXXX ✘ 37061XXXX ✔



Įrašyto administratoriaus telefono numerio keitimas atliekamas naudojant tokią pačią komandą.

- Pašalinti administratorių.** Norėdami pašalinti administratorių, iš administratoriaus telefono numerio išsiųskite sistemos numeriu šią žemiau pateiktą komandą:
sss NRn:DEL
Reikšmė: ssss – 4-ių skaitmenų SMS slaptažodis; n – administratoriaus numerio vieta, intervalas – [2.. 5]
Pavyzdys: 2568 NR2:DEL



Draudžiama šalinti administratoriaus telefono numerį "NR 1". Sistema leidžia tik keisti jį.

- Administratoriaus telefono numerių sąrašas.** Norėdami gauti SMS žinutę su įrašytu administratoriaus telefono numerių sąrašas, iš administratoriaus telefono numerio išsiųskite sistemos numeriu šią žemiau pateiktą komandą:
sss HELPNR
Reikšmė: ssss – 4-ių skaitmenų SMS slaptažodis.
Pavyzdys: 2568 HELPNR
- Data ir laikas.** Norėdami pakeisti datą ir laiką, iš administratoriaus telefono numerio išsiųskite sistemos numeriu šią žemiau pateiktą komandą:
sss yyyy.mm.dd.hr.mm
Reikšmė: ssss – 4-ių skaitmenų SMS slaptažodis; yyyy – metai; mm – mėnuo, intervalas – [01.. 12]; dd – dienos, intervalas – [01.. 31]; hr – valandos, intervalas – [00.. 23]; mm – minutės, intervalas – [00.. 59].
Pavyzdys: 1111 2014.03.16 14:33
- Įrašyti vartotojo telefono numerį.** Sistema palaiko iki 2000 vartotojų, kuriems leidžiama valdyti vartus nemokamu skambučių. Norėdami įrašyti vartotojo telefono numerį, iš administratoriaus telefono numerio išsiųskite sistemos numeriu šią žemiau pateiktą komandą:
sss N:4417011XXXX
Reikšmė: ssss – 4-ių skaitmenų SMS slaptažodis.
Pavyzdys: 2568 N:37061XXXX



Telefono numeris turi būti įrašytas tarptautiniu formatu be ženklų "+" numerio pradžioje. **Didžiausias leistinas telefono numerio skaitmenų kiekis - 14!**



Galite įrašyti telefono numerio vardą. Norėdami tai atlikti, vadovaukitės pateiktu pavyzdžiu: 2568 N:44170911XXXX:John



Įrašant naują vartotoją, vartotojo vardas nėra privalomas, pvz: 2568 N:44170911XXXX



Norėdami įrašyti keletą vartotojų vienu metu (viena SMS žinute - iki 9 vartotojų), vadovaukitės pateiktu pavyzdžiu: 1111 N:37061XXXX:Jonas 37061XXXX9: 37061XXXX3:Tomas

- Pašalinti vartotoją.** Vartotojo pašalinimas atliekamas vienu iš šių būdų:
 - Vartotojo telefono numeriu.** Iš administratoriaus telefono numerio išsiųskite sistemos numeriu šią žemiau pateiktą komandą:
sss D:nnnnnnnnnnnnnnnn
Reikšmė: ssss – 4-ių skaitmenų SMS slaptažodis, nnnnnnnnnnn – vartotojo telefono numeris.
Pavyzdys: 2568 D:37061XXXX
 - Vartotojo vardu.** Iš administratoriaus telefono numerio išsiųskite sistemos numeriu šią žemiau pateiktą komandą:
sss D:vvvvvvvv
Reikšmė: ssss – 4-ių skaitmenų SMS slaptažodis, vvvvvvvv – vartotojo vardas.
Pavyzdys: 2568 D:John



Prieš naudojant komandą, kurį pašalins vartotojo vardą, Jūs turite užtikrinti, kad vartotojo telefono numeris turi įrašytą vardą (sss N:nnnnnnnnnn:vvvvvvv). Kaip tai atlikti, žr. skyriaus 6 punktą ar naudokite "ELDES Configuration Tool" programinę įrangą.



Norėdami pašalinti keletą vartotojų vienu metu (viena SMS žinute - iki 9 vartotojų), vadovaukitės pateiktu pavyzdžiu: 2568 D:Jonas 37061XXXX9 Tomas

- Vartotojo telefono numerių sąrašas.** Norėdami gauti SMS su visu įrašytu vartotojo numerių sąrašą, iš administratoriaus telefono numerio išsiųskite sistemos numeriu šią žemiau pateiktą komandą:
sss GETALLNUMBERS
Reikšmė: ssss – 4-ių skaitmenų SMS slaptažodis.
Pavyzdys: 2568 GETALLNUMBERS



Atsakydamą į užklausą sistema gali atsiųsti keletą ar net keliasdešimt skirtingų žinučių, priklausomai nuo vartotojų, įtrauktų į duomenų bazę, skaičius.

- Sistemos informacija.** Norėdami peržiūrėti sistemos datą ir laiką, GSM ryšio stiprumą, likusį laisvų vartotojo duomenų bazės vietų skaičių ar įėjimo būklę (ALARM/OK), iš administratoriaus telefono numerio išsiųskite sistemos numeriu šią žemiau pateiktą komandą:
sss INFO
Reikšmė: ssss – 4-ių skaitmenų SMS slaptažodis.
Pavyzdys: 2568 INFO

Copyright © ELDES UAB, 2022. Visos teisės saugomos

CE 1299

Draudžiama kopijuoti, kaupti ar perduoti šiam dokumente esančią informaciją tretiesiems asmenims, taip pat bet kokią dokumento dalį be išankstinio raštiško „ELDES, UAB“ sutikimo. „ELDES, UAB“ pasilieka teise be išankstinio įspėjimo tobulinti ar keisti bet kuriuos dokumente minėtus gaminius, taip pat patį dokumentą. „ELDES, UAB“ deklaruoja, kad ESIM320-4G G1 / ESIM320-4G Q atitinka esminius reikalavimus ir kitas 2014/53/EU, 2011/65/EU ir 2015/863 direktyvos nuostatas (RoHS cheminės sudėties reikalavimus). Atitikties deklaracija galima rasti www.eldesalarms.com